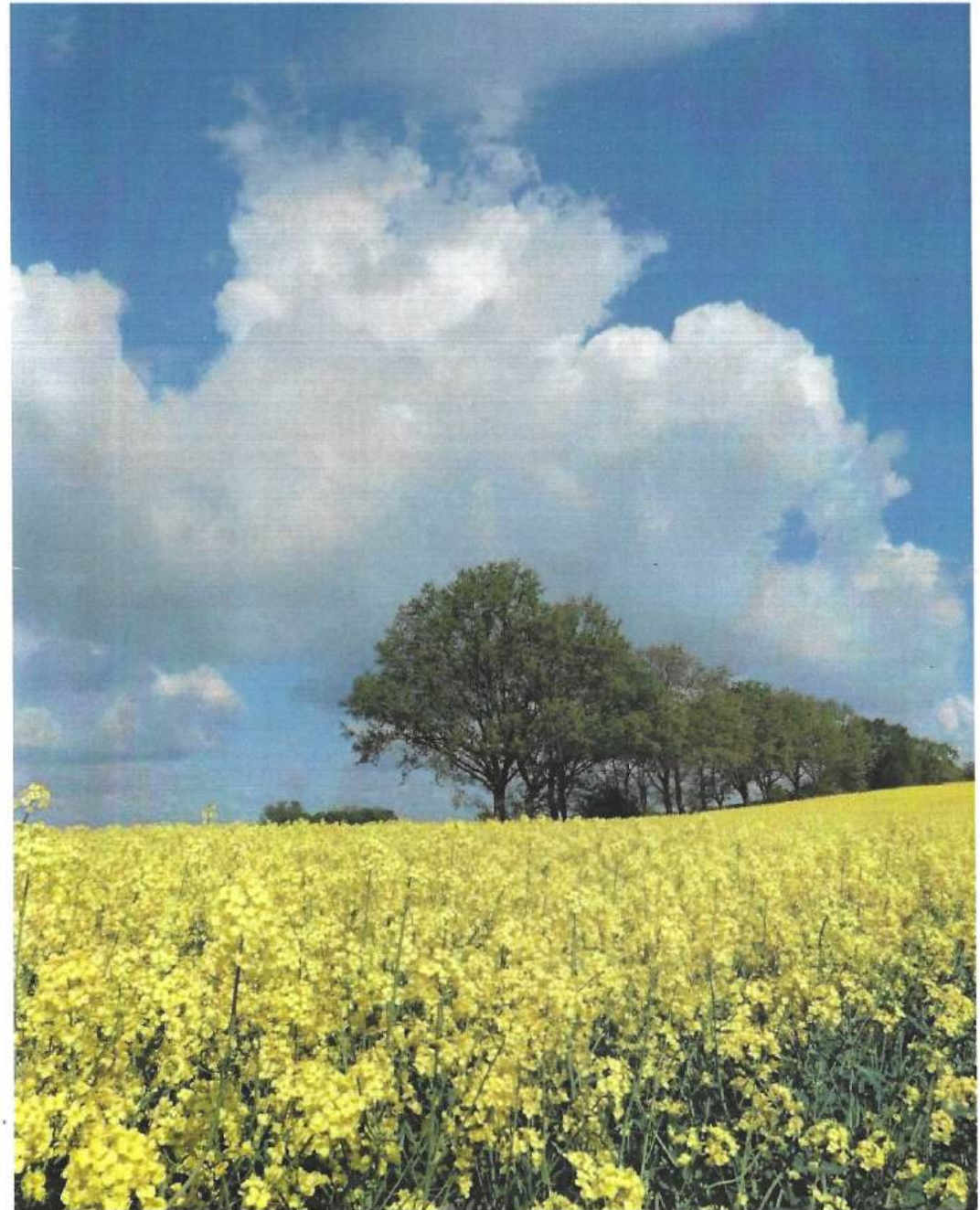
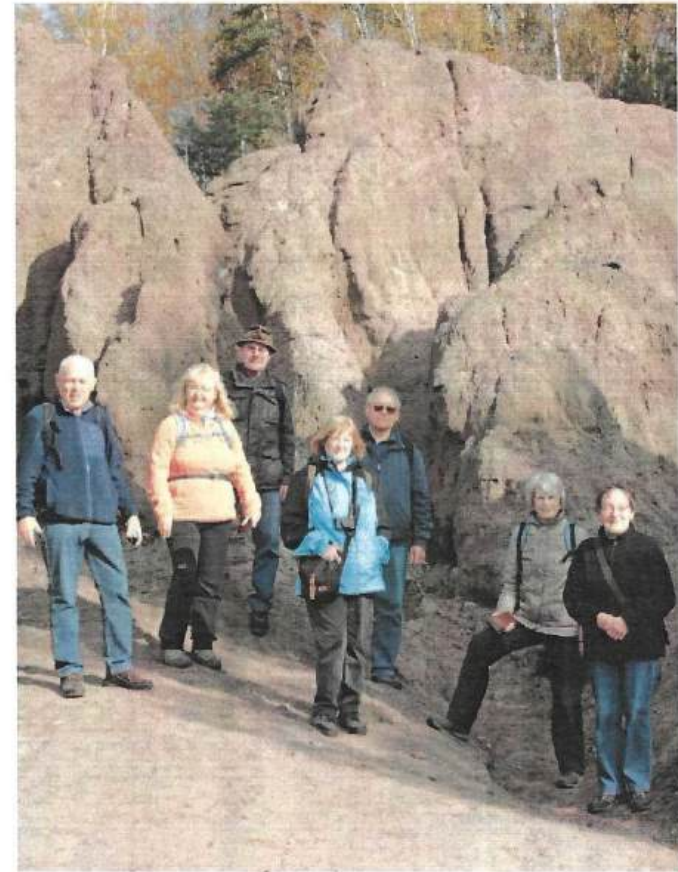


# Wanderplan 2025





Bei jeder Wanderung durch die Natur  
erhält man weit mehr,  
als man sucht.

John Moin

SG Gaselan Fürstenwalde e.V.  
Abt. Wandern

## Wanderplan 2025

### Januar

Samstag      Neujahrswanderung  
04.01.25      Bahnhof Fürstenwalde – Pintschbrücke – Große  
10:00 Uhr      Tränke – Fürstenwalde  
ca. 12 km

Treffpunkt: Bahnhof Fürstenwalde  
Wanderleiter: Armin Reich

Samstag      Über die Rauener Berge  
18.01.25      Fürstenwalde – Rauen – Rauener Steine – Bahn-  
10:00 Uhr      hof Bad Saarow  
ca. 15 km

Treffpunkt: Bahnhof Fürstenwalde  
Wanderleiter: Lilo Reich

### Februar

Samstag      Um den Heinersdorfer See  
01.02.25      Heinersdorf – Heinersdorfer See – Heinersdorf  
10:00 Uhr  
ca. 8 km

Treffpunkt: Parkplatz hinter Rossmann (Bahnhof)  
Wanderleiter: Wolfgang Ohl

Samstag Um den Madlitzer See  
15.02.25 Klostermühle Alt Madlitz – rund um den Madlitzer  
10:00 Uhr See – Klostermühle  
ca. 6 km

Treffpunkt: Parkplatz hinter Rossmann (Bahnhof)  
Wanderleiter: Lilo Reich

### März

Samstag Bergbauweg in den Rauener Bergen  
01.03.25 Rauen – Bergbaurundweg – Rauen  
10.00 Uhr

ca. 9 km

Treffpunkt: Parkplatz hinter Rossmann (Bahnhof)  
Wanderleiter: Klaus Prößdorf

Samstag Zu den Salzwiesen bei Storkow  
15.03.25 Burg Storkow – Salzwiesen – Kummers -  
10:00 Uhr dorf – Storkow  
ca. 11 km

Treffpunkt: Parkplatz hinter Rossmann (Bahnhof)  
Wanderleiter: Heidi Prößdorf

28.03.25 Bergtest bei Stadt Wehlen / Sächsische Schweiz  
bis Wanderung auf markierten Strecken  
30.03.25 10, 14, 22, 25, 29, 37 km

Abfahrt gemäß Absprache

### April

Samstag Rund um den Maxsee  
12.04.25 Hoppegarten bei Müncheberg – Seerundweg Maxsee –  
09:00 Uhr Hoppegarten  
ca. 10 km

Treffpunkt: Parkplatz hinter Rossmann (Bahnhof)  
Wanderleiter: Armin Reich

Sonntag Zu den Adonishängen  
27.04.25 Lebus - Adonishänge – Lebus  
09:00 Uhr  
ca. 10 km

Treffpunkt: Parkplatz hinter Rossmann (Bahnhof)  
Wanderleiter: Wolfgang Ohl

### Mai

Sonntag Berlin – Spreetour II  
11.05.25 U-Bahnhof Franz-Neumann-Platz –  
08:30 Uhr Schäfersee – Plötzensee – Hauptbahnhof  
ca. 13 km

Treffpunkt: Bahnhof Fürstenwalde, Abfahrt 08:45 Uhr  
Wanderleiter: Lilo Reich

## Juni

Sonntag Von Petersdorf über die Soldatenberge  
01.06.25 Petersdorf bei Bad Saarow – Soldatenberge –  
Fürstenwalde  
08:00 Uhr  
ca. 12 km

Treffpunkt: Bahnhof Fürstenwalde  
Über die genaue Zeit wird nach Busfahrplan informiert.  
Wanderleiter: Lilo Reich

Samstag Durch den Frankfurter Stadforst  
21.06.25 Pillgram – Frankfurter Stadforst –  
08:00Uhr Pillgram  
ca. 13 km

Treffpunkt: Bahnhof Fürstenwalde  
Über die genaue Zeit wird nach Busfahrplan informiert.  
Wanderleiter: Armin Reich

## Juli

Samstag Im Wald und um den Kiessee  
05.07.25 Kagel – Kiessee – Kagel  
08:00 Uhr  
ca. 12 km

Treffpunkt: Parkplatz hinter Rossmann (Bahnhof)  
Wanderleiter: Lilo Reich

Sonntag Durch den Forst und am Kanal entlang  
20.07.25 Bahnhof Fürstenwalde – ehemaliger Busch-  
garten – Forsthaus Berkenbrück – entlang der  
08:00 Uhr alten Spree und dem Kanal nach Fürstenwalde  
ca. 15 km

Treffpunkt: Bahnhof Fürstenwalde  
Wanderleiter: Wolfgang Ohl

## August

Samstag Zwischen Langer See und Müggelsee  
02.08.25 Müggelheim – Müggelturm – Müggelsee –  
08:00 Uhr Müggelheim  
ca. 11 km

Treffpunkt: Parkplatz hinter Rossmann (Bahnhof)  
Wanderleiter: Lilo Reich

Sonntag Am Eberswalder Nonnenfließ  
17.08.25 Zoo Eberswalde – Spechthausen – Liesenkreuz –  
07:00 Uhr Steinerne Brücke – Spechthausen – Zoo  
ca. 15 km

Treffpunkt: Parkplatz hinter Rossmann (Bahnhof)  
Wanderleiter: Armin Reich

Sonntag Die Grenzen von Otto Lilienthal  
31.08.25 U-Bahnhof Otisstraße – Flughafensee – Jungfern -  
07:30 Uhr heide – Tegeler See – am Flughafengelände zurück  
ca. 11 km zum Bahnhof

Treffpunkt: Bahnhof Fürstenwalde, Abfahrt: 07:45 Uhr  
Wanderleiter: Klaus Prößdorf

### September

Sonntag Durch den Gamengrund  
28.09.25 Tiefensee – Gamensee – Mittelsee – Langer See –  
08:00 Uhr Tiefensee  
ca. 15 km

Treffpunkt: Parkplatz hinter Rossmann (Bahnhof)  
Wanderleiter: Armin Reich

### Oktober

Samstag Zu den Biegener Hellen  
11.10.25 Hohenwalde bei Markendorf – um die  
08:00 Uhr Biegener Hellen – Hohenwalde  
ca. 12 km

Treffpunkt: Parkplatz hinter Rossmann (Bahnhof)  
Wanderleiter: Lilo Reich

Sonntag Dubrower Berge  
26.10.25 Petersdorf – Petersdorfer See – Dubrower  
07:45 Uhr Berge – Quelle – Langewahl – Fürstenwalde  
ca. 15 km

Treffpunkt: Bahnhof Fürstenwalde, Abfahrt: 08:00 Uhr  
Wanderleiter: Klaus Prößdorf

### November

Samstag Von Storkow nach Bad Saarow  
01.11.25 Storkow – Binnendüne – Reichenwalde –  
08:45 Uhr Bad Saarow  
ca. 15 km

Treffpunkt: Bahnhof Fürstenwalde  
Wanderleiter: Armin Reich

Samstag Schlosspark Steinhöfel  
15.11.25 Kreuz und quer durch den Schlosspark  
10:00 Uhr  
ca. 6 km

Treffpunkt: Parkplatz hinter Rossmann (Bahnhof)  
Wanderleiter: Wolfgang Ohl

## Dezember

*Sonntag*     Jahresabschlusswanderung mit Einkehr  
07.12.25     Tour nach Abstimmung in der Umgebung  
10:00 Uhr     von Fürstenwalde  
ca. 6 km

Treffpunkt: vermutlich Bahnhof Fürstenwalde  
Wanderleiter: Birgit Werner und Heidi Prößdorf

Die Teilnahme an allen Veranstaltungen erfolgt auf eigene Gefahr. Die Haftung des jeweiligen Leiters und der PKW-Fahrer für Unfälle bei derartigen Veranstaltungen wird ausgeschlossen, soweit es rechtlich zugelassen wird.

### **Hinweise für Gastwanderer**

Wir bitten unsere Gäste, die mit uns wandern möchten, jeweils unaufgefordert von der 1. bis 3. Wanderung je einen Unkostenbeitrag in Höhe von 2,- € zu entrichten.  
Ab der 4. Wanderung beträgt der Unkostenbeitrag 6,- € pro Wanderung.

Bei PKW-Fahrten ist von jedem teilnehmenden Gast ein einheitlicher, von der Abteilungsleitung festzusetzender Unkostenbeitrag zu entrichten.

## Wanderleiter

Prößdorf, Klaus  
und Heidi

Gartenstraße 43  
Tel.: 03361/302732

15517 Fürstenwalde

Reich, Armin  
und Lilo

Richard-Strauß-Straße 24  
Tel.: 033613/342448

15517 Fürstenwalde

